

MB³

ARAZZI

**MATTEO
BRIONI**
terra per l'architettura



ARAZZI

design STUDIO IRVINE

SISTEMA MODULARE IN TERRA CRUDA

Arazzi è un sistema di superfici modulari rivestito in intonaco d'argilla che s'ispira a un'idea contemporanea di modulo e geometria.

Pur riferendosi alla terra cruda, si tratta di veri e propri telai sui quali viene 'ordita' l'argilla grazie alla manualità dei posatori espertissimi della Matteo Brioni. L'idea di fondo di Arazzi è che la boiserie prenda la forma di quadro monomaterico tridimensionale in argilla: un pezzo unico prodotto in serie con infinite possibilità di composizione e utilizzo.

NATURAL CLAY MODULAR SYSTEM

Arazzi is a system of clay plaster modular surfaces, inspired by a contemporary idea of modules and geometry. Although coated with natural clay, these modules are actually wooden frames, on which the clay is 'warped' thanks to the manual expertise of Matteo Brioni's applicators. Arazzi's basic idea is that of a boiserie in the shape of a three-dimensional, mono-material clay wall 'picture': a series-manufactured unique piece offering endless scope for variation and uses.

MB³

MATTEOBRIONI

terra per l'architettura



Matteo Brioni produce e realizza superfici naturali per architettura: dall'intonaco di terra cruda, ai pavimenti massivi in terra alle pitture d'argilla. I prodotti Matteo Brioni sono a base di argille purissime.

In aggiunta alle superfici per architettura, Matteo Brioni inaugura una produzione di oggetti espansi nelle tre dimensioni: Matteo Brioni *al cubo*. Prodotti finiti, da scegliere in base a un ampio abaco di soluzioni.

La prima produzione è Arazzi, superfici modulari per l'architettura, design Studio Irvine. Si tratta di un nuovo concetto di boiserie componibile mirato a estendere le possibilità di utilizzo degli intonaci d'argilla in architettura. È un progetto nato dall'applicazione delle metodologie tipiche del design a una materia primaria come la terra cruda: l'idea è di produrre una serie di pezzi unici semplicemente da montare come quadri alle pareti. L'abaco dei moduli apre grandi potenzialità di composizione e unisce la qualità artigianale all'affidabilità di un prodotto di serie.

Arazzi apre così la prima collezione di prodotti-oggetti che adotta l'intonaco d'argilla come superficie avvolgente dalle potenti qualità materiche e sensoriali. Ai valori di superficie si aggiunge una significativa qualità energetica e tecnica. Grazie alle notevoli prestazioni di coibenza acustica, termica e al suo essere traspirante, l'utilizzo dell'intonaco d'argilla migliora le qualità del microclima interno, oltre ad avvolgere di una luce calda l'ambiente.

Fanno inoltre parte di Matteo Brioni *al cubo* le Stratigrafie, quadri monomaterici tridimensionali che declinano i 14 colori d'argilla della collezione.

La seguente sequenza di stanze esemplifica la versatilità di Arazzi e Stratigrafie nell'esprimere gusti diversi: classico, minimale, eclettico, scultoreo e contemporaneo.

Matteo Brioni produces and supervises the application of natural surfaces for architecture: from natural clay plaster and mass-coloured earthen floors to clay paints. Matteo Brioni products are made from the purest clays.

In addition to the firm's architecture surfaces, Matteo Brioni recently launched a new, three-dimensional production line: Matteo Brioni *al cubo*. Finished products, to be chosen from a wide range of solutions

The first production line is Arazzi, with modular surfaces for architecture, design Studio Irvine. This is a new concept of modular boiserie, aimed to widen the possible uses of clay plasters in architecture. The project applies methodologies typical of design to a raw material like natural clay, the idea being to produce a range of originals to be simply hung like pictures on a wall. The set of modules allows ample scope for composition while combining skilled craftsmanship with the reliability of an industrial product.

Arazzi thus introduces the first collection of object-products to adopt clay plaster as a cladding. With impressive textural and sensorial results. Added to their surface values are significant energy-saving and technical advantages. Thanks to its notable acoustic insulation and thermal performance, clay plaster improves the qualities of an internal microclimate, besides filling the interior with warm light.

Also part of Matteo Brioni *al cubo* are the Stratigrafie: three-dimensional mono-material 'pictures' from the collection's range of 14 clay's colours.

The following sequence of rooms exemplifies the versatility of Arazzi and Stratigrafie in their capacity to express a diversity of tastes: classic, minimal, eclectic, sculptural and contemporary.

01_ Arazzo

shape (ARS250M + ARS250Y + ARS300X + ARS300M + ARS300Y + ARS80D)
colour (Pepe Nero)
texture (TerraWabi)

02_ Arazzo

shape (ARS80S + ARS200X + ARS200M + ARS200Y)
colour (Pepe Nero)
texture (TerraWabi)

03_ Stratigrafia

shape (STR02)
colour (Pepe Nero)

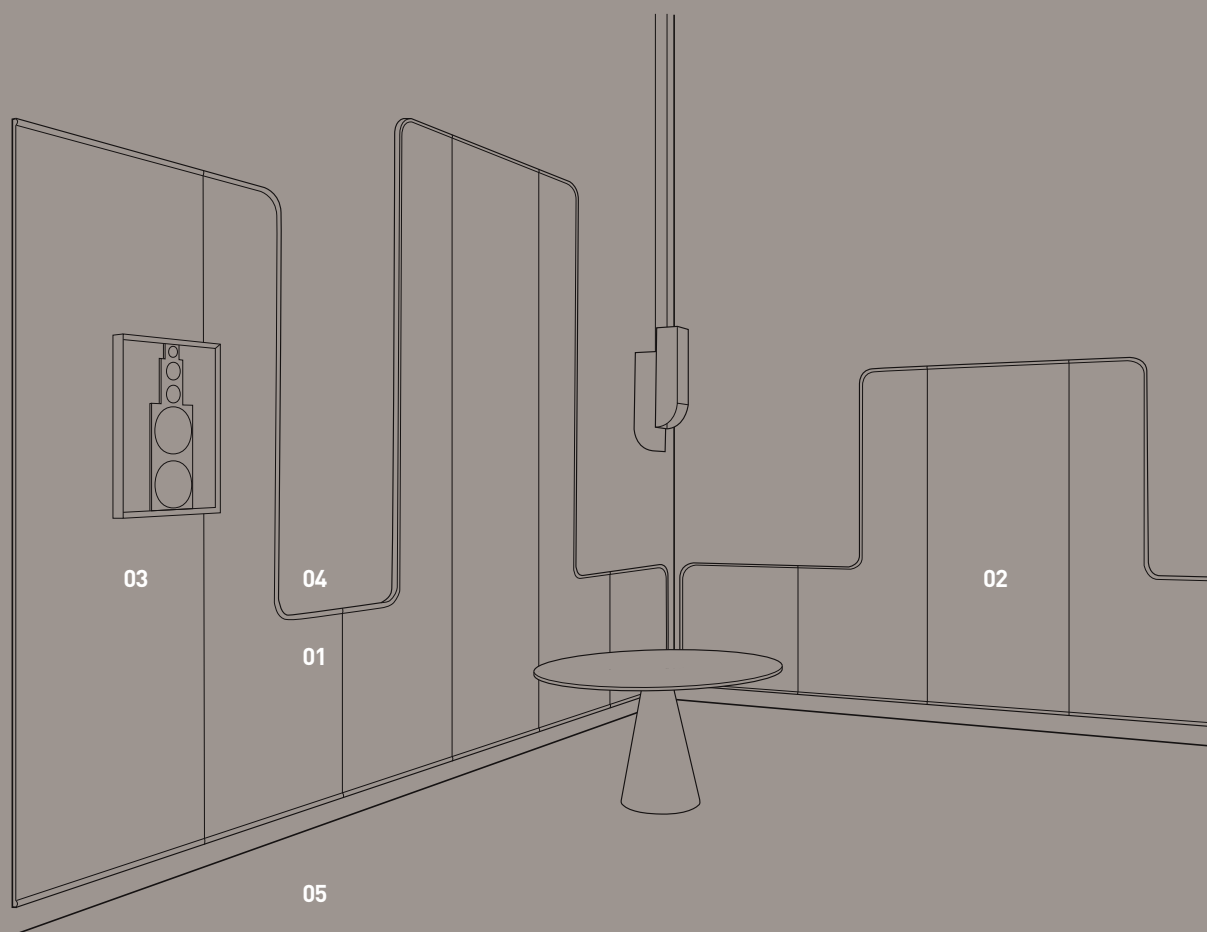
04_ Wall

colour (Sale Grigio)
texture (TerraVista)

05_ Floor

colour (Sale Grigio)
texture (TerraPlus rough)

CLASSICO











01_ Arazzo

shape (ARS80S + ARS200X + ARS200M + ARS200Y + ARS80D)

colour (Custom_Carta da Zucchero)

texture (TerraCalix)

02_ Wall

colour (Panna)

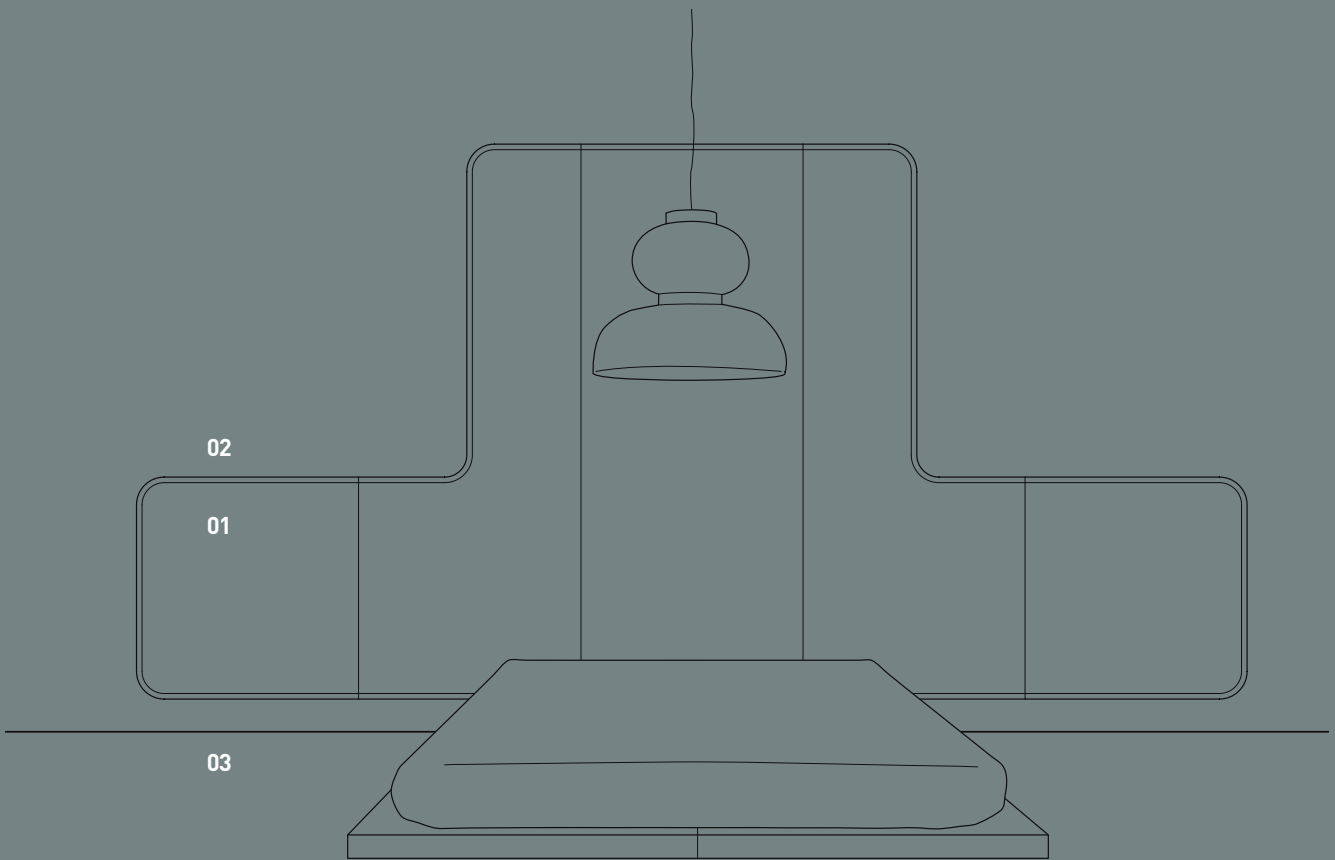
texture (TerraVista)

03_ Floor

colour (Panna)

texture (TerraPlus rough)

MINIMALE











- 01_ Arazzo**
 - shape (ARS250S + ARS250M +ARS250D)
 - colour (Fango)
 - texture (MultiTerra)
- 02_ Arazzo**
 - shape (ARS250C)
 - colour (Melograno)
 - texture (MultiTerra)
- 03_ Stratigrafia**
 - shape (STR05)
 - colour (Fango)
- 04_ TerraStool**
 - colour (Pepe Nero)
 - texture (TerraPlus)
- 05_ Wall**
 - colour (Melograno)
 - texture (MultiTerra)
- 06_ Wall**
 - colour (Fango)
 - texture (MultiTerra)
- 07_ Floor**
 - colour (Pece)
 - texture (TerraPlus + Fuga Brass elements)

ECLETTICO











01_ Arazzo

shape (ARS300S + ARS300M + ARS300M + ARS300M + ARS300D)
colour (Panna)
texture (TerraEvoca 2 livelli floreraie)

02_ Stratigrafie

shape (STR02)
colour (Caffè)

03_ Stratigrafie

shape (STR05)
colour (Zenzero)

04_ Capitello Ionico

colour (Pepe Nero)
texture (TerraPlus)

05_ Wall

colour (Cipria)
texture (TerraVista)

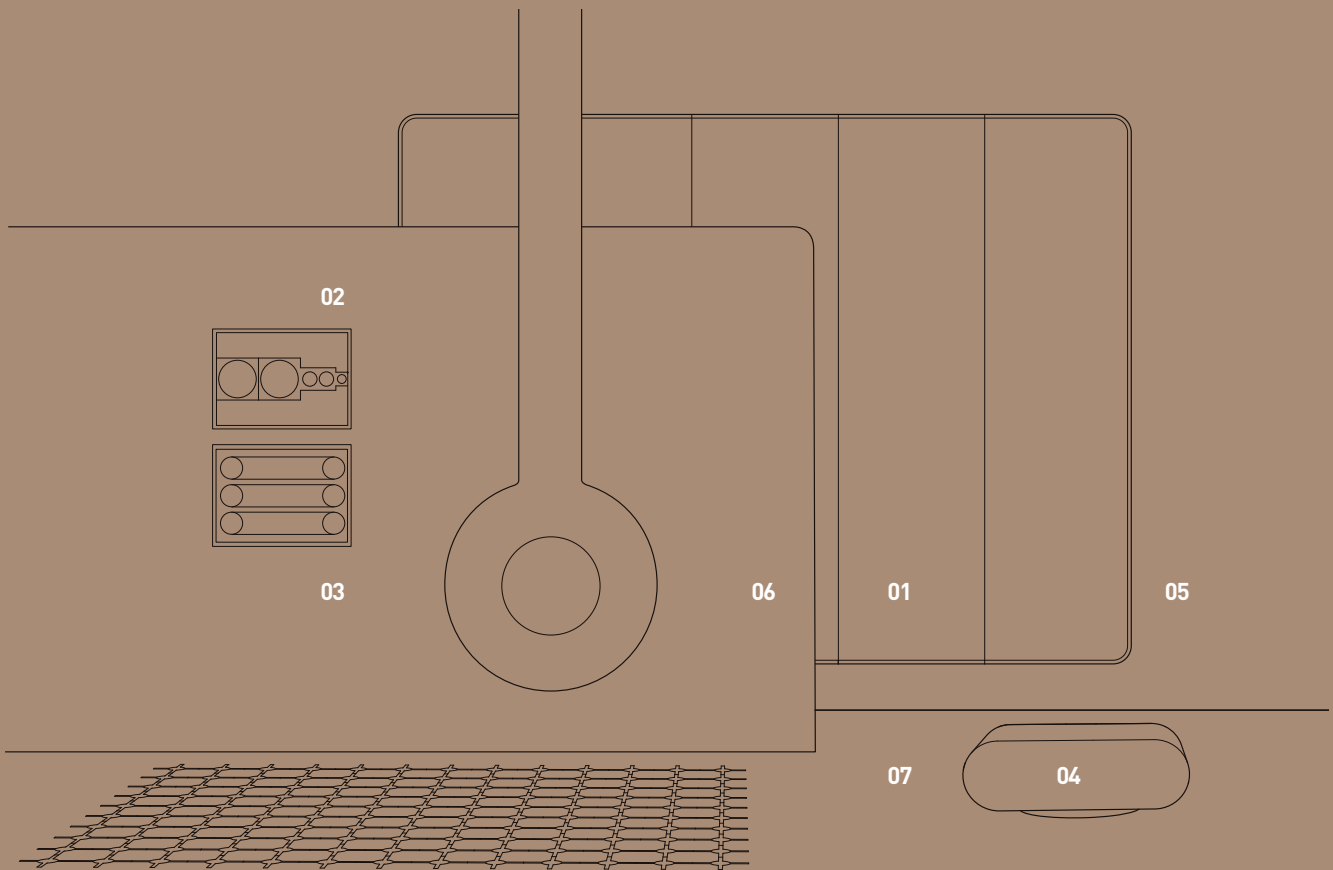
06_ Wall

colour (Vinaccia)
texture (TerraCalix)

07_ Floor

colour (Cammeo)
texture (TerraPlus + Fuga copper elements)

SCULTOREO











01_ Arazzo

shape (ARS250S + ARS250M + ARS250D)

colour (Cammeo)

texture (TerraEvoca rigato)

02_ Arazzo

shape (ARS250C)

colour (Cammeo)

texture (TerraEvoca rigato)

03_ Wall

colour (Custom_Salvia)

texture (TerraWabi)

04_ Wall

colour (Panna)

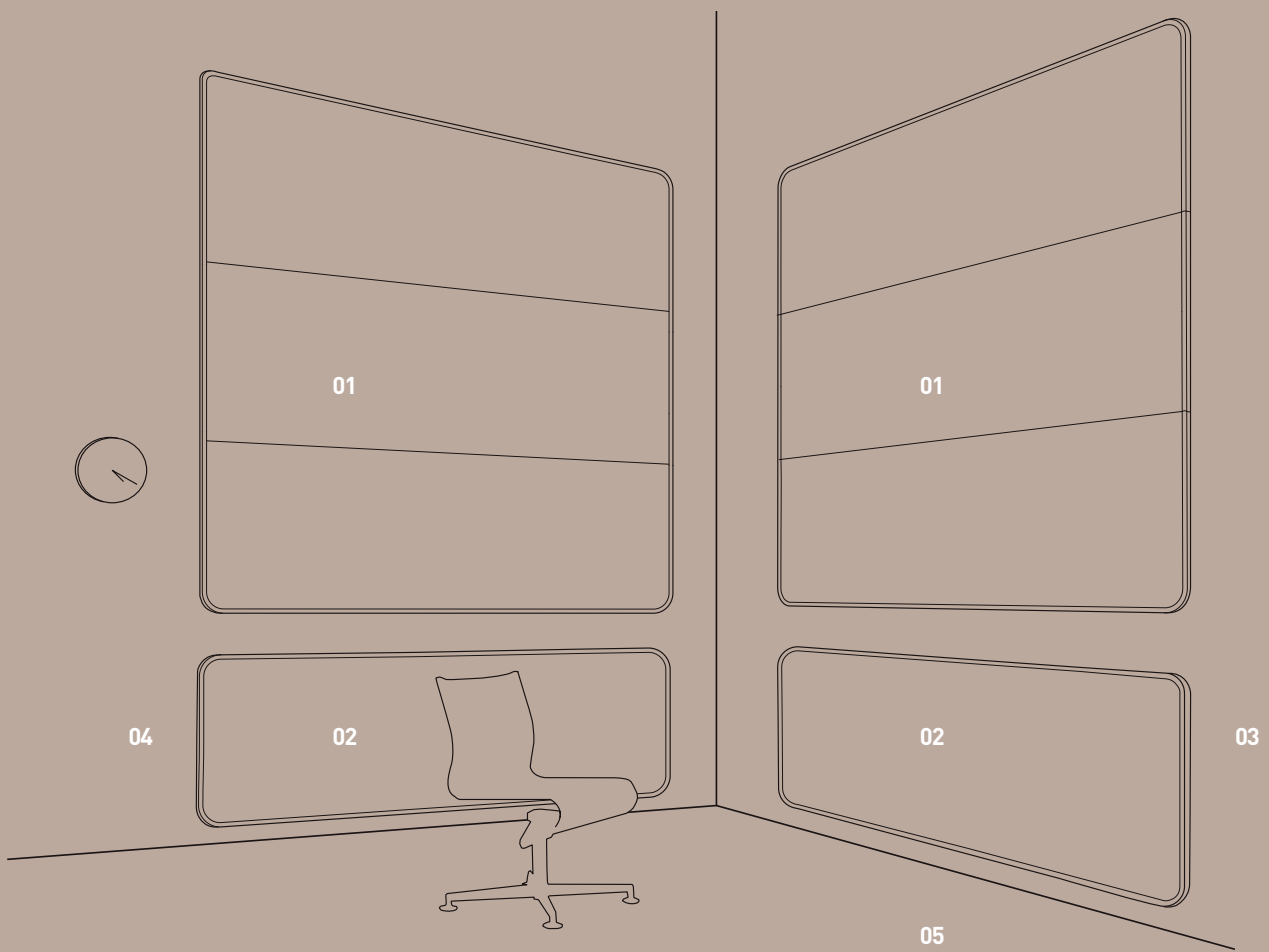
texture (TerraVista)

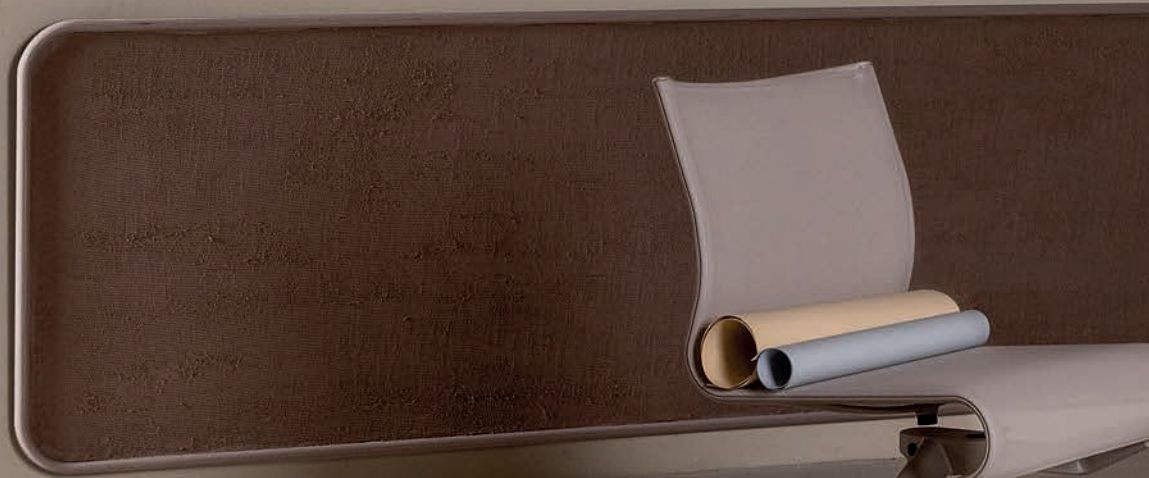
05_ Floor

colour (Panna)

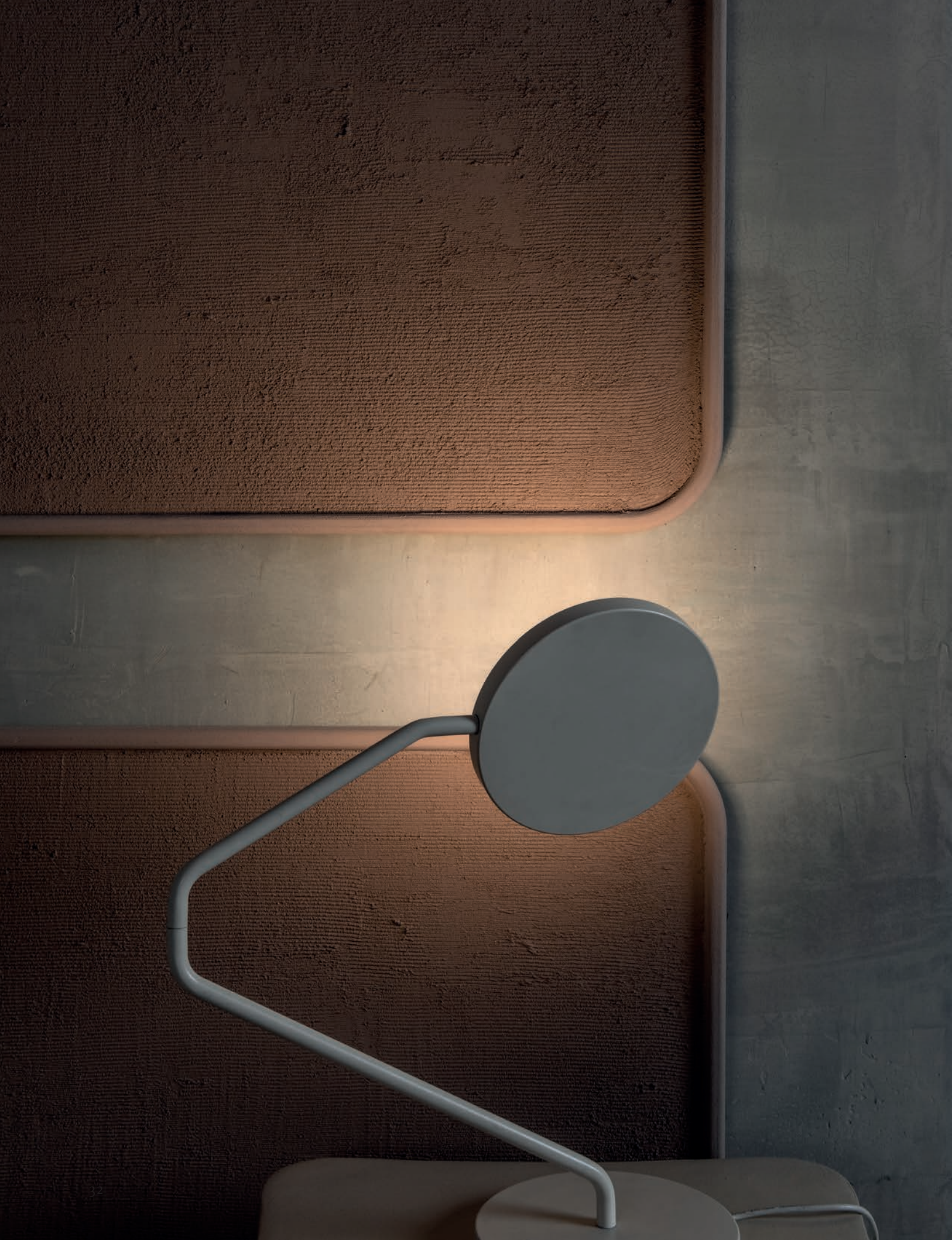
texture (TerraPlus rough)

CONTEMPORANEO



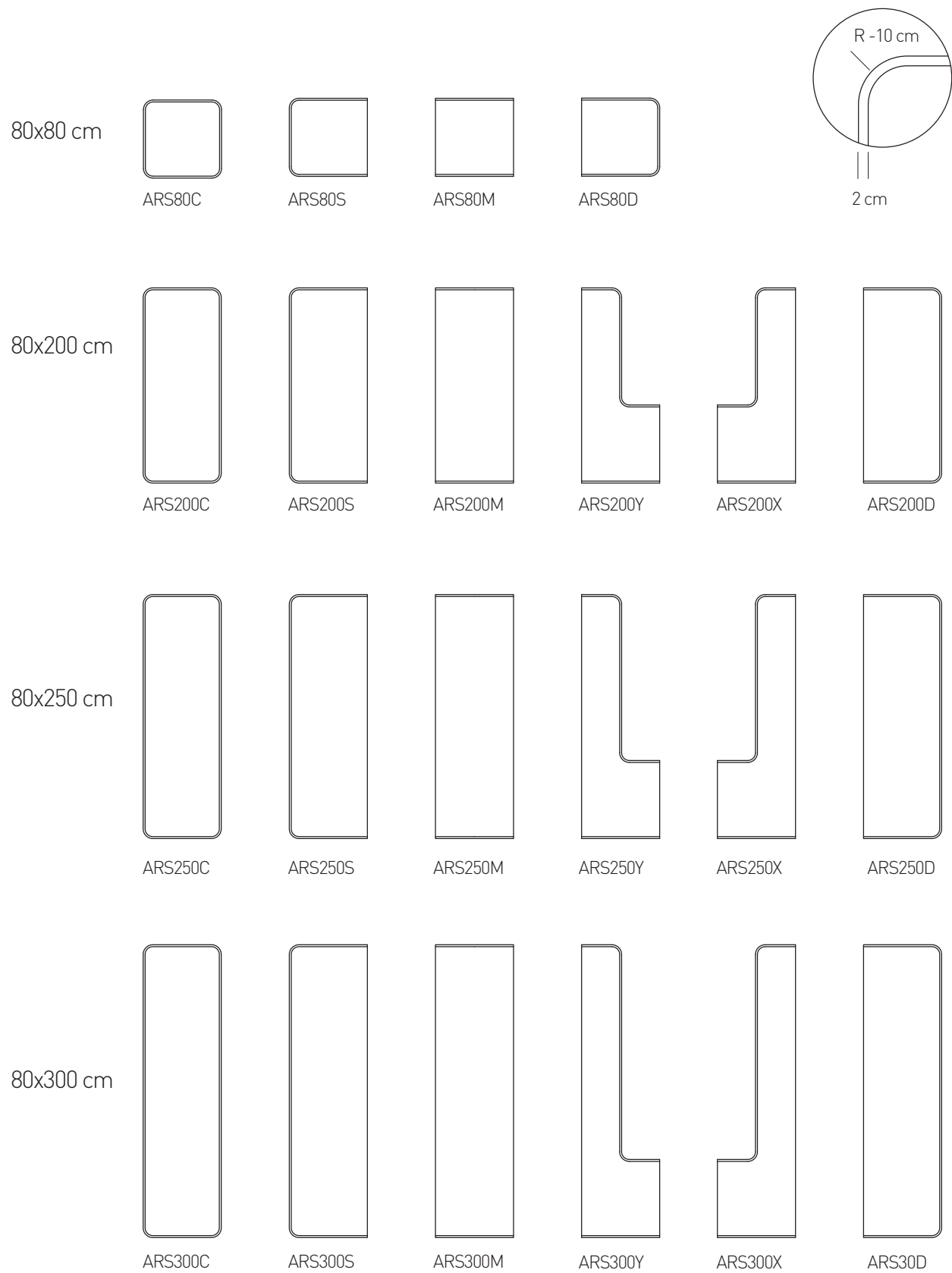








SHAPE



COLOURS



01_Cacao



02_Caffè



03_Cammeo



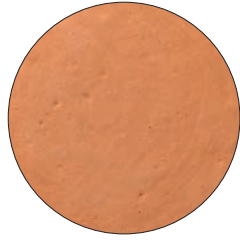
04_Cannella



05_Cipria



06_Fango



07_Melograno



08_Panna



09_Pepe Nero



10_Polvere



11_Sale Grigio



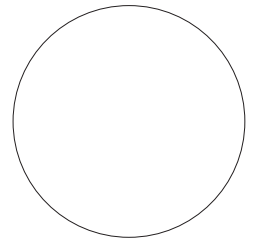
12_Senape



13_Vinaccia



14_Zenzero



Custom

TEXTURE



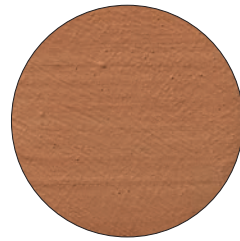
TerraVista



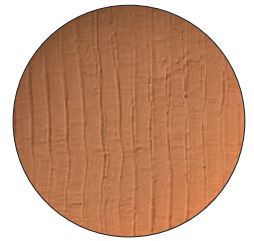
TerraWabi



MultiTerra



TerraSilk



Chiaro d'argilla



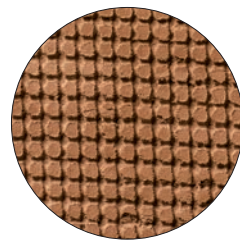
TerraCalix



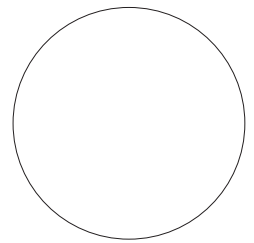
TerraEvoca
2 livelli
floreale



TerraEvoca
rigato



TerraEvoca
quadrettato



TerraEvoca
custom

STRATIGRAFIE



Shape: STR01 Colour: 13_Vinaccia



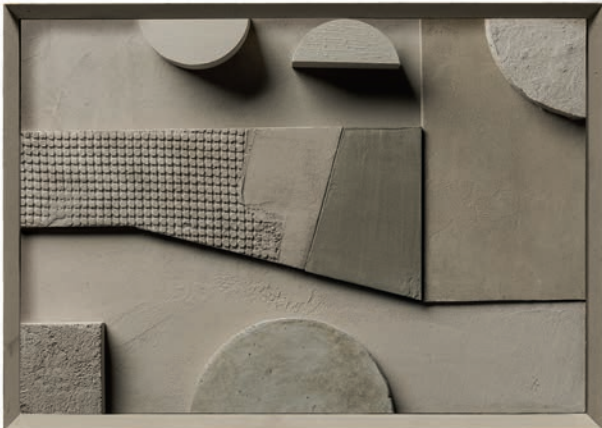
Shape: STR01 Colour: 01_Cacao



Shape: STR05 Colour: 14_Zenzero



Shape: STR05 Colour: 06_Fango



Shape: STR07 Colour: 11_Sale Grigio



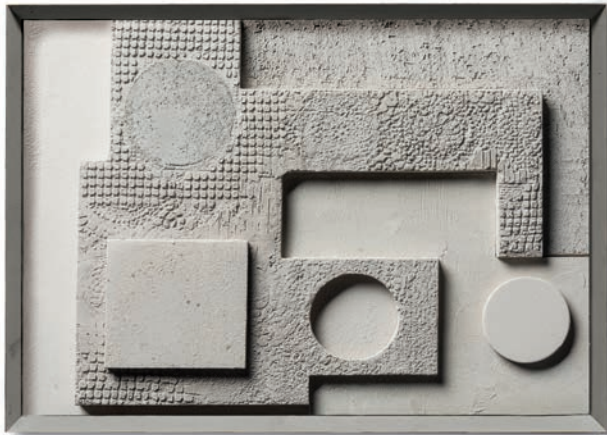
Shape: STR07 Colour: 08_Panna



Shape: STR03 Colour: 03_Cammeo



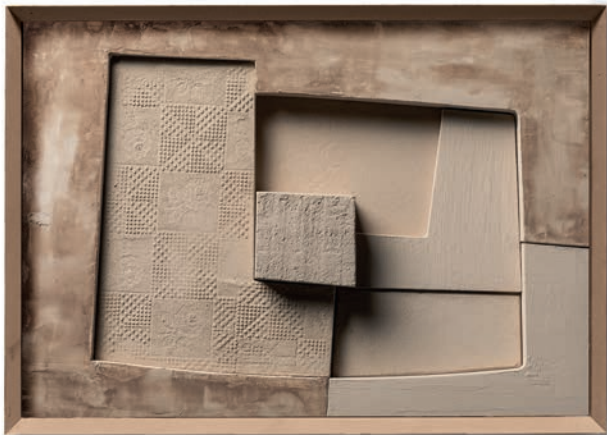
Shape: STR03 Colour: 04_Cannella



Shape: STR06 Colour: 10_Polvere



Shape: STR06 Colour: 07_Melograno



Shape: STR04 Colour: 05_Cipria



Shape: STR04 Colour: 12_Senape



Shape: STR02 Colour: 02_Caffè



Shape: STR02 Colour: 09_Pepe Nero

I riferimenti colore di questo catalogo non sono vincolanti.
Matteo Brioni si riserva il diritto di apportare modifiche tecniche
e di introdurre miglioramenti che potrebbero cambiare l'estetica
dei prodotti presentati in catalogo.

The printed colours hues are not binding. Matteo Brioni reserves the
right to alter technical specifications and introduce improvements that
may change the aesthetics of the products presented in this catalogue.

art direction Marialaura Rossiello / Studio Irvine
text consulting Francesca Picchi
graphic concept Marco Strina
photography Nathalie Krag
photography Delfino Sisto Legnani e Marco Cappelletti (18, 36-39)
styling Dimitra Louana Marlanti
traslations Rodney Stringer
Printed in Italy by Tecnograf
04/2019 © Matteo Brioni srl all rights reserved

thanks to
Alias
Agape
Baleri Italia
Baxter
Bitossi
Discipline
Matter Made
Spotti Milano

Matteo Brioni srl
Via Ronchi 77
46023 Gonzaga - Mantova - Italia
T+ 39 0376 528862
info@matteobrioni.com
www.matteobrioni.com

